

福島県  
いわき市

# 福祉のお仕事 発見バスツアー に参加しよう!!

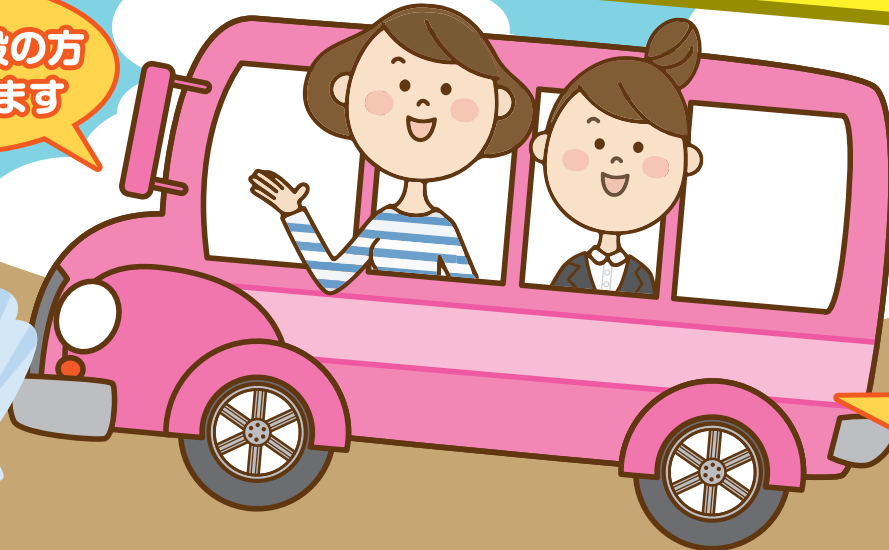
7月15日(土) 8時  
東京駅出発

学生・一般の方  
参加できます

参加費  
無料

20名様  
限定

福祉・介護  
の仕事を発見  
してみませんか?



スケ  
ジ  
ユ  
ー  
ル

## スタート

東京駅  
鍛冶橋  
駐車場  
出発



## ゴール

東京駅  
鍛冶橋  
駐車場  
到着

8:00 ▶

11:00~ ▶

13:00~ ▶

15:00~ ▶

19:30

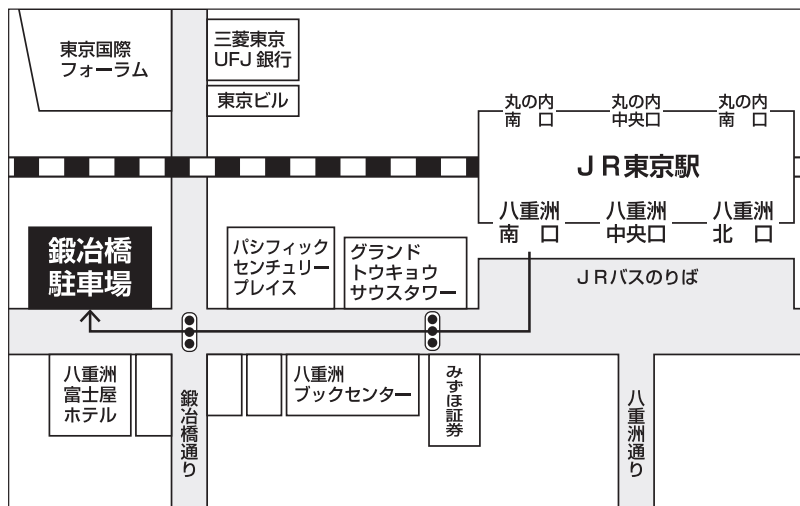
※予定は変更になる場合があります。

お申込みと  
お問い合わせ

社会福祉法人 福島県社会福祉協議会  
TEL 024-526-0045  
<http://www.f-kaigoshogaku.jp/>



## 乗車場所：東京駅鍛冶橋駐車場



## 申込方法



### WEBで申込む

ホームページからお申込みください。



<WEB>

<http://www.f-kaigoshogaku.jp>



### FAXで申込む

申込書に必要事項を記入し、送信してください。

<FAX>

024-524-3618



### 電話で申込む

<TEL> 担当：県外事業

024-526-0045

1. 参加を希望する方は下記の注意事項に同意の上、Webまたは下の申込書に記入し、FAXでお申込みください。
2. 参加が決定した方には、ツアーの約1週間前までに日程等詳細を郵送いたします。
3. 詳細案内送付後に、確認のお電話をさせていただきます。

### 注意事項

- ・お申込みいただいた個人情報は本バスツアー開催を目的としてのみ使用させていただきます。
- ・記入漏れや虚偽の記載は申込みを受理できない場合があります。
- ・先着順ではありません。定員を超える申込みがあった場合は選考とさせていただきます。参加できない場合がありますのでご了承ください。
- ・本バスツアー中に起きた事故・トラブル・損失・傷害等について、当会に故意又は重大な過失がある場合を除き、当会は保障や賠償責任を一切負いません。

## 福島県外からの福祉・介護人材確保支援事業 お仕事発見バスツアー!! FAX申込書

ふりがな		一般/学生	<input type="checkbox"/> 一般	<input type="checkbox"/> 学生	<input type="checkbox"/> その他
氏名		年齢・性別	年齢	歳	(男・女)
		生年月日	年	月	日
住所	〒 (番地・建物名までご記入ください)				
電話番号	自宅		携帯		
	メールアドレス				