

福島県浜通り地域行

福祉のお仕事 発見バスツアー に参加しよう!!

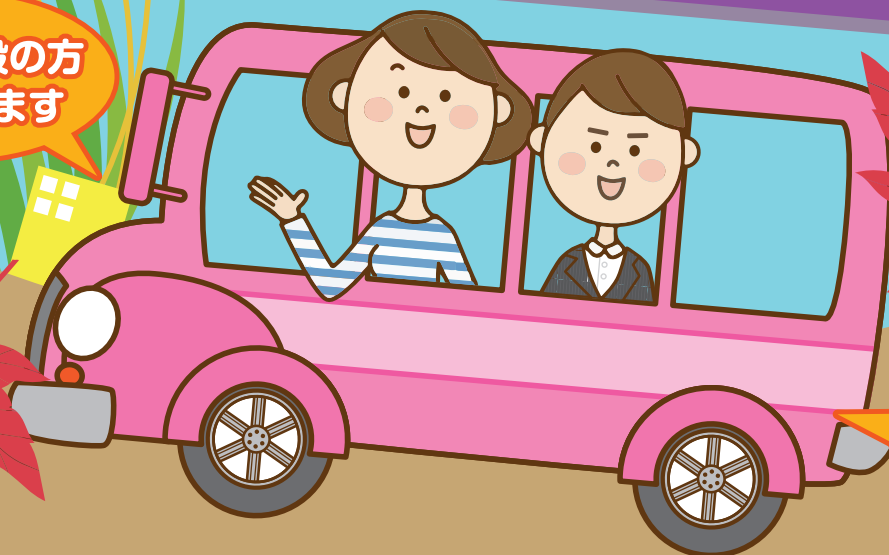
10月14日(土)~15日(日) 東京駅発着

学生・一般の方
参加できます

20名様
限定

参加費
無料

福祉・介護
の仕事を発見
してみませんか?



10月14日(土)

宿泊

10月15日(日)

スケジュール

スタート

東京駅
鍛冶橋
駐車場
出発

8:00

いわき市

特別養護
老人ホーム
「せんだん」
にて見学と交流

楢葉町

特別養護
老人ホーム
「リリー園」
にて見学と交流

宿泊先はこちらで手配いたします
(内容はお任せください)

川内村

特別養護
老人ホーム
「かわうち」
にて見学と交流

田村市

障害者支援施設
「あぶくま更生園」
にて見学と交流

ゴール

東京駅
鍛冶橋
駐車場
到着

18:00

※予定は変更になる場合があります

お申込みと
お問い合わせ

社会福祉法人 福島県社会福祉協議会
TEL 024-526-0045
<http://www.f-kaigoshogaku.jp/>



タイムスケジュール

10月14日(土)

8:00 東京駅鍛冶橋
駐車場出発

午後① いわき市
特別養護老人ホーム
せんだん 見学

午後② 榎葉町
特別養護老人ホーム
リリー園 見学

夜 榎葉町 宿泊

10月15日(日)

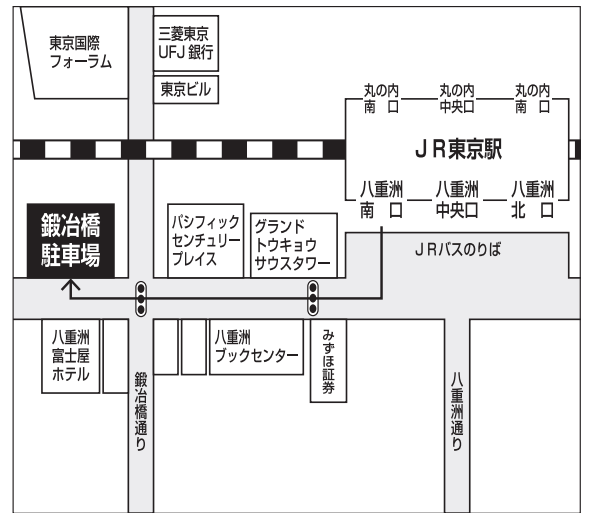
8:30 榎葉町
宿泊施設出発

午前 川内村
特別養護老人ホーム
かわうち 見学

午後 田村市
障害者支援施設
あぶくま更生園 見学

18:00 東京駅鍛冶橋
駐車場到着

乗車場所：東京駅鍛冶橋駐車場



申込方法



WEBで申込む

ホームページからお申込みください。



<WEB>

<http://www.f-kaigoshogaku.jp>



FAXで申込む

申込書に必要な事項を記入し、送信してください。

<FAX>

024-524-3618



電話で申込む

<TEL>

担当：県外事業
024-526-0045

1. 参加を希望する方は下記の注意事項に同意の上、Webまたは下の申込書に記入し、FAXでお申込みください。
2. 参加が決定した方には、ツアーの約1週間前までに日程等詳細を郵送いたします。
3. 詳細案内送付後に、確認のお電話をさせていただきます。

注意事項

- ・お申込みいただいた個人情報は本バスツアー開催を目的としてのみ使用させていただきます。
- ・記入漏れや虚偽の記載は申込みを受理できない場合があります。
- ・先着順ではありません。定員を超える申込みがあった場合は選考とさせていただきます。参加できない場合がありますのでご了承ください。
- ・本バスツアー中に起きた事故・トラブル・損失・傷害等について、当会に故意又は重大な過失がある場合を除き、当会は保障や賠償責任を一切負いません。

福島県外からの福祉・介護人材確保支援事業

お仕事発見バスツアー!! FAX申込書

ふりがな		一般/学生	<input type="checkbox"/> 一般	<input type="checkbox"/> 学生	<input type="checkbox"/> その他
氏名		年齢・性別	年齢	歳	(男・女)
		生年月日	年	月	日
住所	〒 (番地・建物名までご記入ください)				
電話番号	自宅		携帯		
	メールアドレス				