



令和8年度

／ふくしまのふくしの今が分かる／

県外からの参加者
交通費
助成制度
適用

バスツアー



いわき駅発着いわき市内コース

施設見学～昼食～合同就職説明会

福島県相双地域等の 福祉施設を 見に行きませんか

長きにわたって地域を支え続ける施設、
新たな土地で必要とされる施設。

”ふくしま”の”ふくし”は、
今日も新しい明日へ歩みを続けています。
福島県で働く、介護職として働く。
その一歩、一緒に踏み出してみませんか？

施設を
たっぷり
見学



合同就職
説明会にも
参加



道の駅よつくら港で
ランチ&お買い物

8.1 土 9:30▶15:30

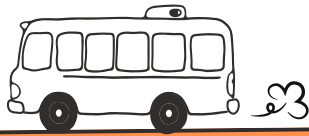
参加費 無料 (昼食代、いわき駅までの交通費は実費負担)

定員 20名 (申込多数の場合は選考)

申込締切 7月21日(火)

詳細は裏面へ⇒

ふくしまのふくしを見に行こう！



バスツアー-2026

8/1(土) JRいわき駅発着 スケジュール

※行程は全ていわき市内です

9:30	いわき駅	出発
		移動
9:45	特別養護老人ホーム オンフル双葉	施設見学
		移動
11:35	道の駅 よつくら港	昼食・お買い物
		移動
13:00	指定障害者支援施設 東洋学園	施設見学
		移動
14:30	いわき産業創造館 LATOV	合同就職説明会

合同就職説明会後、自由解散となります。

申込締切
7/21

詳細・お申込
お問い合わせは



- 「ふくしまで、咲こう。」で検索
 - 右記二次元コード読取
 - 下記お電話番号よりお問い合わせ
- お気軽にお問い合わせください！



福島県に移住したいと考えている方はもちろん、福祉の仕事に興味のある方であればどなたでもご参加いただけます。

途中、道の駅でランチ&お買い物も予定しています。

午後は、相双地域等の福祉施設が集まる合同就職説明会に参加します。たくさんの施設と話をしてみてください。



福島県外からご参加の方

見学・面接等 交通費助成制度

が利用できます

お住まいの最寄り駅からいわき駅までの往復交通費を助成します。

バスツアー当日に申請いただき、後日お振込みとなります。

※助成額の算出は大会規定によります。実費ではありません。

支援制度情報

1 返還免除付き 奨学金貸付制度

福島県相双地域等（浜通り）の介護保険施設等に、県外から介護職員として就職する方に対して、介護職員初任者研修等の研修受講料や就職準備金を貸し付けます。

2 就職支援金交付制度

福島県相双地域等（浜通り）の介護保険施設等に、県内外から就職する方に対して、支援金を交付します。

社会福祉法人 福島県社会福祉協議会
被災地における福祉・介護人材確保事業

☎024-526-0045

〒960-8141 福島県福島市渡利字七社宮111

- 感染症等の流行により、中止または見学施設の変更をさせていただく場合がございますのでご了承ください。
- 当日は検温及び体調確認を行います。発熱及び感染症罹患の疑いのある方については、参加をお断りさせていただきますのでご了承ください。
- バスの運行は浜通り交通株式会社（一般貸切旅客自動車運送事業 東自旅一第189号）が行います。本バスツアー中に起きた事故・トラブル・損失・傷害等について、当会に故意又は重大な過失がある場合を除き、当会は保障や賠償責任を一切負いません。
- バスツアーご参加にあたり、旅行会社による保険に加入します。加入手続きや保険料の負担は福島県社会福祉協議会が行います。